

FOCMD-I-TGIPS SÉRIES

CONVERTISSEUR DE MÉDIA DE GESTION GIGABIT ÉTHERNET
10/100/1000BASE-T VERS 1000BASE-X AVEC FONCTION
IEEE802.3AT/AF/POE/PSE INTÉGRÉE ET TEMPÉRATURE DE
FONCTIONNEMENT ÉTENDUE



GESTION SNMP

Description

Les convertisseurs de média de la série **CXR FOCMD-I** sont des convertisseurs de média Gigabit Ethernet 10/100/1000Base-T vers 1000Base-T conçus pour répondre aux besoins de déploiement émergents des réseaux Ethernet fibre pour les opérateurs et les fournisseurs de services avec fonctionnalité gérée SNMP.

ALARME DE LIEN

Lorsque le **FOCMD-I** est déployé dans les locaux du client, le convertisseur de média peut être entièrement géré par l'équipement réseau du site du bureau central via un serveur de gestion de réseau (NMS) basé sur SNMP. En tirant parti des avantages de la fonction de trappe de mise hors tension SNMP unique de CXR, le **FOCMD-I** est capable d'envoyer immédiatement un message de trappe basé sur SNMP au NMS lorsqu'il détecte une panne de courant sur le convertisseur sur le site du client. Il peut réduire considérablement les déplacements des camions et les coûts opérationnels (OPEX) pour les opérateurs ou les fournisseurs de services.

POWER DOWN TRAP

POE

Les options d'alimentation flexibles fournies par **FOCMD-I** comprennent soit une alimentation CC, soit un adaptateur d'alimentation CA/CC pour répondre à la plupart des scénarios de déploiement pratiques. La température de fonctionnement étendue du convertisseur de média **FOCMD-I** est de -20°C à 60°C, ce qui permet aux utilisateurs d'installer l'équipement dans un environnement critique sans problèmes de fiabilité et de stabilité. Il est spécialement conçu pour les opérateurs de réseau, les fournisseurs Ethernet métropolitains, les entreprises, le segment de clientèle PME, qui ont besoin de mettre en œuvre des réseaux Ethernet à fibre optique sur de longues distances pour des solutions FTtx avec la demande d'une large température de fonctionnement, et qui recherchent un convertisseur de média 1000 Mbps simple et robuste.

LARGE TEMPERATURE

REDONDANCE DE

L'ALIMENTATION

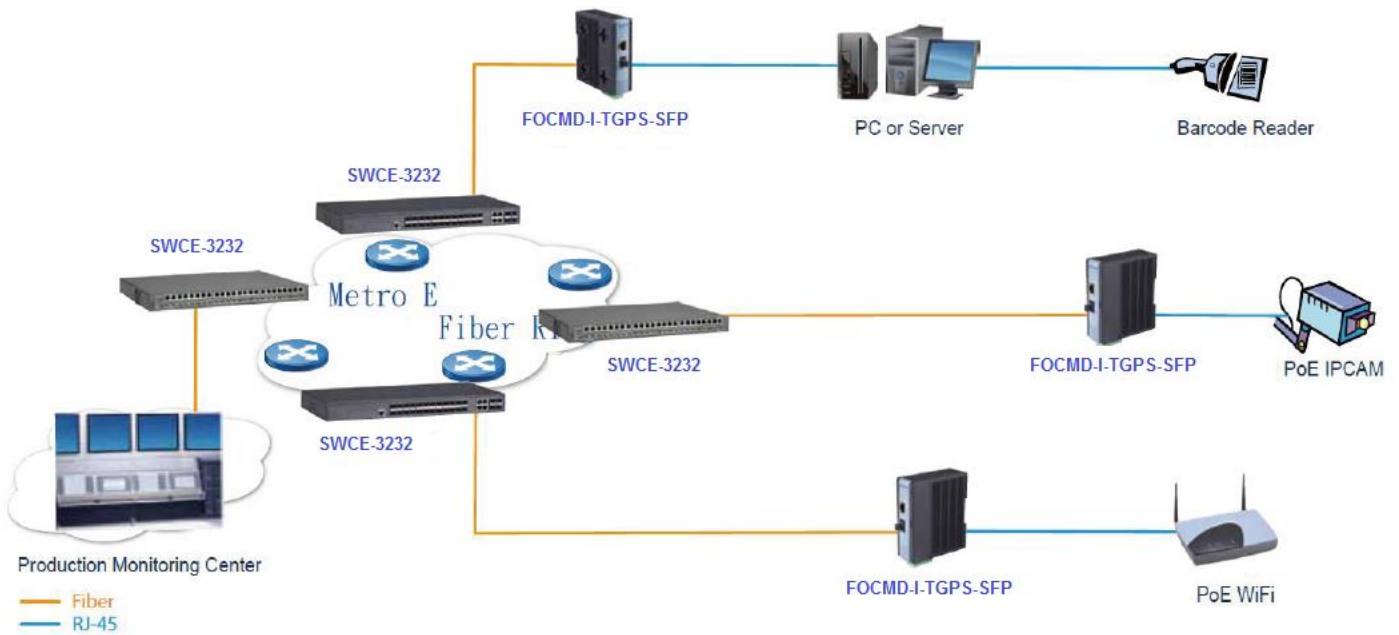
Le convertisseur de média de la série **FOCMD-I** est entièrement conforme aux normes IEEE802.3, 802.3u, 802.3ab, 802.3z, 802.3at/af. En outre, il est équipé de certaines fonctions de commutation, notamment le contrôle de flux et le stockage et la transmission. De plus, la fonction d'alarme de liaison permet à l'administrateur de surveiller l'état de la liaison fibre optique de manière visuelle et intuitive.

Applications

TRAMES JUMBO DE 9 K OCTETS

Convertisseur de média Gigabit Ethernet géré par SNMP pour une connexion fibre point à point qui nécessite une liaison fiable et stable dans des conditions environnementales critiques d'application industrielle générale.

Application Diagram



Specification

Interface

TP Port
 -10/100/1000Base-TX RJ-45 x 1
 F/O Port
 -1000Base-FX x 1

Standards

IEEE802.3 10Base-T
 IEEE802.3u 100Base-TX/FX
 IEEE802.3ab 1000Base-T
 IEEE802.3z 1000Base-X
 IEEE802.3x Flow Control
 IEEE802.3af Power over Ethernet
 IEEE802.3at Power over Ethernet Enhancements

LED

PW ADC, PW T1, PW T2, TP Link/ACT, Speed, FDX,
 F/O Link/ACT, PWR/Port Status, PoE

H/W Specification

Auto-Negotiation in TX port
 MDI/MDIX Auto-Crossover Supported
 Support Link Alarm
 1K MAC Address Table
 32K bytes Memory Buffer

Ethernet Feature

Support 9K Bytes Jumbo Frames
 Support Flow Control
 Wire Speed Store-And-Forward Switching
 Mechanism

Network Management

Web, SNMP
 DHCP Client
 Power Down Trap
 HTTP firmware Upgrade

Other Feature

DIP Switch Configuration
 Reset-To-Default Push Button

Installation Type

Wall Mounting
 Din-Rail Mounting

Power Requirement

DC Input:
 -DC Power Jack x 1
 -Terminal Block x 2
 -Input Voltage : 48VDC

Power Consumption

DC 48V Input : 38W (Max)

Environmental Condition

Operation : -20°C ~ 60°C
 Storage Temperature: -20°C ~ 70°C
 Humidity: 5% ~ 90%, Non-Condensing

Dimension & Weight

Size: 35 x 93 x 105 mm (WxDxH)
 Weight: 0.4Kg

EMC/Safety

FCC part 15 Class A, CE

Product References

Reference	Gigabit Managed Media Converter
FOCMD-I-TGPS-GS	Industrial Managed media converters DIN rail format, 10/100/1000BT PoE PSE 802.3at 30W to1000SX multimode 850nm budget 15dB, distance 550 m, full duplex SC, -20 to+60°C,48VDC power supply input available on terminal block and jack J25. plastic housing, power consumption 40W. Management WEB, SNMP.
FOCMD-I-TGPS-GL10	Industrial Managed media converters DIN rail format, 10/100/1000BT PoE PSE 802.3at 30W to1000LX singlemode 1310nm budget 10.5dB, distance 10km, full duplex SC, -20 to+60°C,48VDC power supply input available on terminal block and jack J25. plastic housing, power consumption 40W.
FOCMD-I-TGPS-GL30	Industrial Managed media converters DIN rail format, 10/100/1000BT PoE PSE 802.3at 30W to1000LX singlemode 1310nm , distance 30km, full duplex SC, -20 to+60°C,48VDC power supply input available on terminal block and jack J25. plastic housing, power consumption 40W.
FOCMD-I-TGPS-GL80	Industrial Managed media converters DIN rail format, 10/100/1000BT PoE PSE 802.3at 30W to1000LX singlemode 1310nm , distance 80km, full duplex SC, -20 to+60°C,48VDC power supply input available on terminal block and jack J25. plastic housing, power consumption 40W.
FOCMD-I-TGPS-SFP	Industrial Managed media converters DIN rail format, 10/100/1000BT PoE PSE 802.3at 30W to1000SX/LX w/o SFP module, -20 to+60°C,48VDC power supply input available on terminal block and jack J25. plastic housing, power consumption 40W. Management WEB, SNMP.



CXR
T +33 (0) 237 62 87 90
www.cxr.com

17 Rue de l'Ornette 28410 Abondant France
contact@cxr.com